

空气增压泵

JA 系列空气增压泵，增压介质为空气，专门用于空气压力等级较低の場合。以普通压缩空气为动力源，可有效地把 2-8 公斤的压缩空气通过自增压的方式产生较高的压力，最大可实现 120 公斤的气压。广泛应用于模具注塑成型、热流道、电子产品压力测试、高压吹瓶、机械手臂、CNC 气动夹刀头气缸、各种破坏性压力测试及气动夹具等各种气动设备压力不足增压的行业。

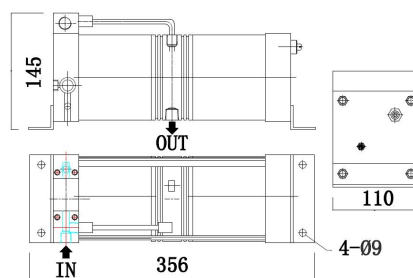
产品结构全部采用铝合金和不锈钢制造，密封材质全为进口材料，可长时间连续工作，使用寿命长。产品质保期为一年。



JA02



JA02-B



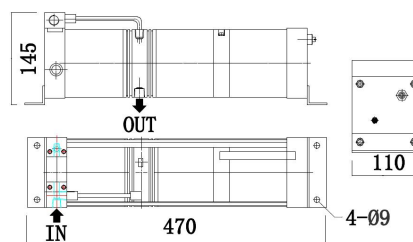
JA02 外形尺寸



JA03



JA03-B



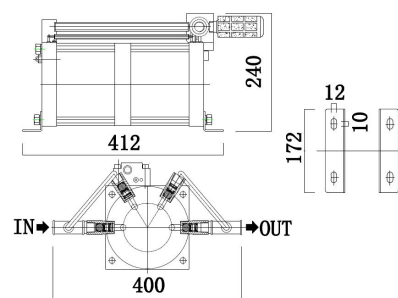
JA03 外形尺寸



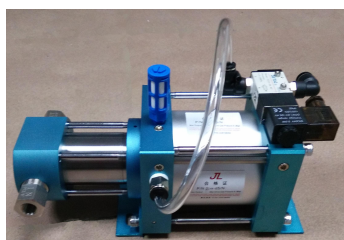
4JA02



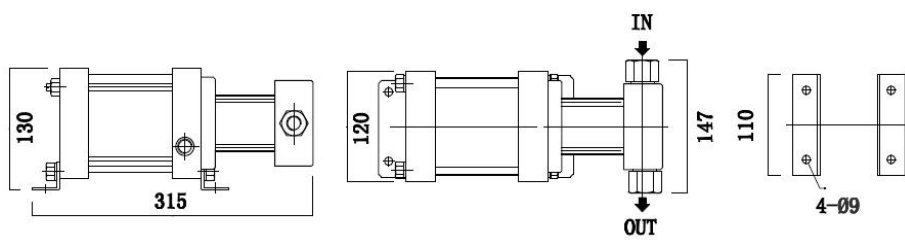
4JA02-B



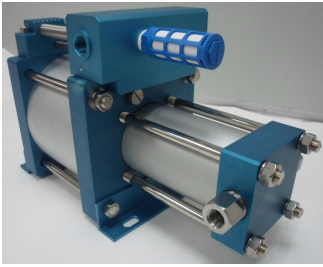
4JA02 外形尺寸



JA04-S



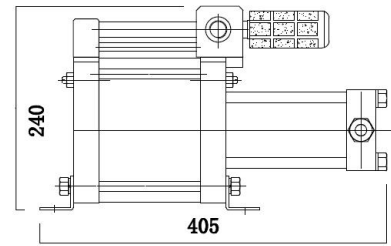
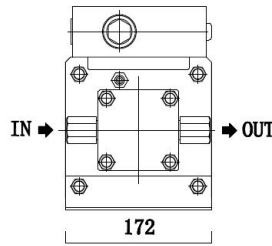
JA04-S 外形尺寸



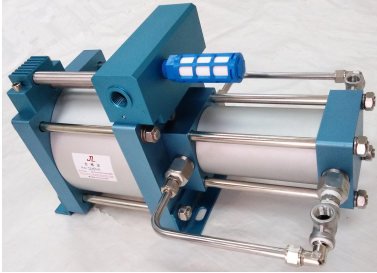
JA04



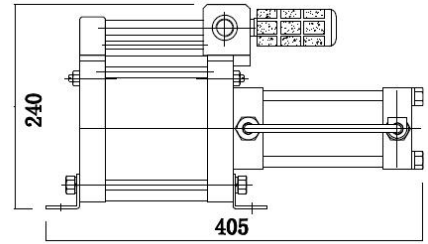
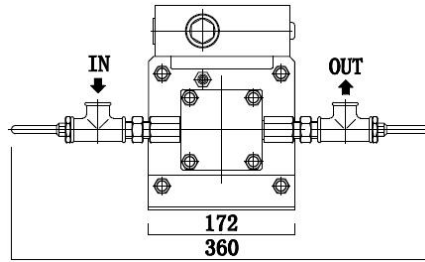
JA04-B



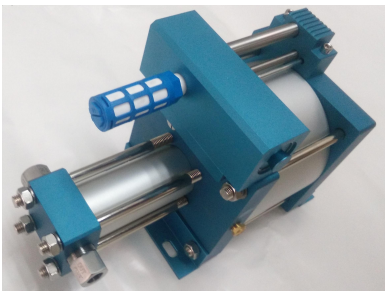
JA04 外形尺寸



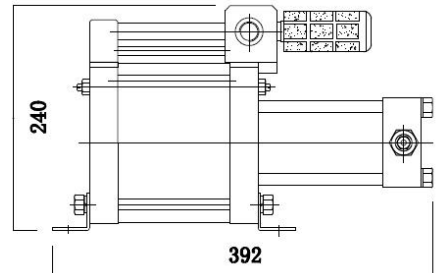
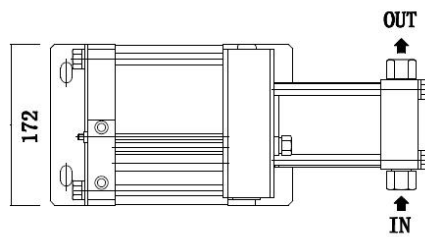
JA05/JA08



JA05/JA08 外形尺寸图



JA07/JA10/JA15



JA07/JA10/JA15 外形尺寸图

嘉力：技术参数			Pa=驱动气压	Pi=输入压力	Po=输出压力		
型号	增压比	最小气体入口压力 Pi (bar)	最大允许出口压力 (bar)	气体出口压力计算公式 Po	气体入口尺寸	气体出口尺寸	最大流量 L/min
JA02	2:1	2	16.6	2Pa	PT3/8"	PT3/8"	513
4JA02	2:1	2	16.6	2Pa	PT1/2"	PT1/2"	1450
JA03	3:1	2	24.9	3Pa	PT3/8"	PT3/8"	420
JA04	4:1	2.7	33.2	4Pa	PT3/8"	PT3/8"	493
JA04S	4:1	2.7	33.2	4Pa	PT3/8"	PT3/8"	286
JA05	5:1	2.7	41.5	5Pa+Pi	PT1/2"	PT1/2"	820
JA07	7:1	4.4	58.1	7Pa	PT3/8"	PT3/8"	274
JA08	8:1	4.4	66.4	8Pa+Pi	PT3/8"	PT3/8"	482
JA10	10:1	5.0	83	10Pa	PT3/8"	PT3/8"	225
JA15	15:1	6.0	124.5	15Pa	PT3/8"	PT3/8"	185

基于驱动气压 7Bar 时，耗气量 0.7M³/min。